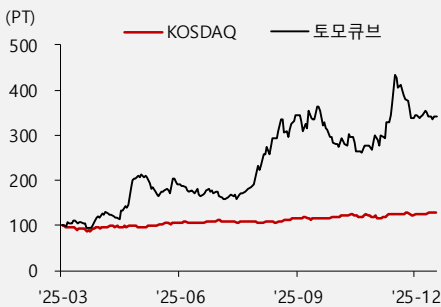


N/R

목표주가	- 원		
현재주가	54,700 원		
Upside	- %		
Key Data	2026년 03월 30일		
산업분류	코스닥 의료, 정밀기기		
KOSPI(pt)	5,277.30		
시가총액 (억원)	7,321		
발행주식수 (천주)	13,383		
외국인 지분율 (%)	4.8		
52 주 고가 (원)	66,300		
저가 (원)	13,660		
60 일 일평균거래대금 (십억원)	10.2		
주요주주	(%)		
박용근 외 7인	26.55		
주가상승률 (%)	1M	6M	12M
절대주가	-16.6	12.6	241.2
상대주가	-10.2	-14.4	113.9

Relative Performance



LEADING RESEARCH

미드스몰캡

Analyst 유성만

smyoo@leading.co.kr

+822-2009-7044

토모큐브(475960)

모든 면에서 순항 중

투자포인트

1. 오가노이드 기반 바이오 분석 시장의 표준 프로토콜 선도: 토모큐브는 2세대 홀로토모그래피(HT) 기술 기반으로 LED 광원과 DMD 방식을 활용해 3초 내 고해상도 3D 영상 획득이 가능한 세계 유일의 상용화 기술을 보유하고 있다. 미국 FDA의 FDAMA 3.0 법안으로 동물실험 의무가 폐지되고 NAMs 도입이 공식화됨에 따라 비침습 3D 분석 수요가 급증 중이며, NIH는 연간 144억 달러 연구비 중 상당 부분을 NAM 기반 연구로 전환하고 있다. 당사는 NIH, Roche, Novartis 등 글로벌 빅파마와 공동연구를 통해 오가노이드 분석 표준화를 선도 중이며, 2024년 Sanofi, Hesperos 등이 오가노이드 기반 IND 승인을 획득해 실질적 활용 가능성을 입증했다. 2026년 출시 예정인 HT-X1 Max는 최대 500μm 오가노이드 분석이 가능해 경쟁사 대비 3배 이상 두꺼운 샘플 측정이 가능하며, TomoAnalysis 2.0은 33종 AI 모델로 99.9% 정확도의 자동 분석을 제공한다. 글로벌 오가노이드 시장은 2029년 108억 달러(CAGR 21.3%)로 급성장이 전망, 당사는 기술 독점 지위로 최대 수혜가 기대된다.

2. 비바이오 산업(반도체·디스플레이) 확장을 통한 사업 포트폴리오 다변화 및 수익성 개선: 당사는 3D HT 기술을 반도체, 디스플레이, 유리기판 등 비바이오 산업으로 확장하며 산업용 고정밀 계측 플랫폼 기업으로 구조 전환 중이다. 첨단 패키징 공정에서 유리기판, 하이브리드 본딩, TGV 등 투명·다층 3D 구조물의 내부 분석 수요가 급증하나, 기존 SEM·AFM은 시료 파괴와 낮은 처리량의 한계가 있다. 토모큐브 HT는 비접촉·비파괴 실시간 계측이 가능하며, 하이브리드 본딩 공정에서 측정 시간을 2분에서 1초로 단축한다. 2024년 이엘피와 모듈 공급 계약을 체결했고, 2025년 2월부터 글로벌 기업들과 유리기판 검사장비(HT-R1) 논의가 본격화되어 2026년 양산 진입을 목표로 한다. 2025년 HT-R1 Alpha 출시 후 OLED, TGV, 하이브리드 본딩 등에서 기술 검증 완료했다. 비바이오 매출은 올해부터 연간 50억원 이상으로 확대될 전망이다. 올해 3분기 HT-X1 Max 데이터 공개 및 4분기 출시가 예정되어 있다.

3. 드디어 분기기준 턴어라운드 달성 및 올해는 수익구간 진입 전망: 25년 4분기 매출액은 50억원(YoY +449.1%), 영업이익 4억원(YoY 흑전)을 달성하면서, 드디어 분기기준 흑자전환에 성공하였다. 25년 연결기준 매출액은 113억원(YoY +90.3%), 영업이익자 56억원(YoY 적지)이다. 올해 연결기준 예상 매출액은 231억원(YoY +104.4%), 영업이익 25억원(YoY 흑전)으로, 온기 기준으로도 턴어라운드가 예상된다. 신제품 HT-X1 Max가 출시되면, 장비 판매와 AI 기반의 구독형 소프트웨어 판매까지 더해지고, 비바이오 산업 매출도 확장되는 시기이다.

구분	2020	2021	2022	2023	2024
매출액 (억원)	9	16	19	37	59
영업이익 (억원)	-52	-64	-64	-67	-88
영업이익률 (%)	-610.8	-394.4	-340.4	-179.7	-147.8
지배순이익 (억원)	-113	-193	293	-236	-83
PER (배)	-	-	0.0	-	-
PBR (배)	-	-	-	0.0	4.8
ROE (%)	56.0	39.3	-68.1	465.1	-27.8
EPS (원)	-2,558	-4,397	6,667	-5,158	-754

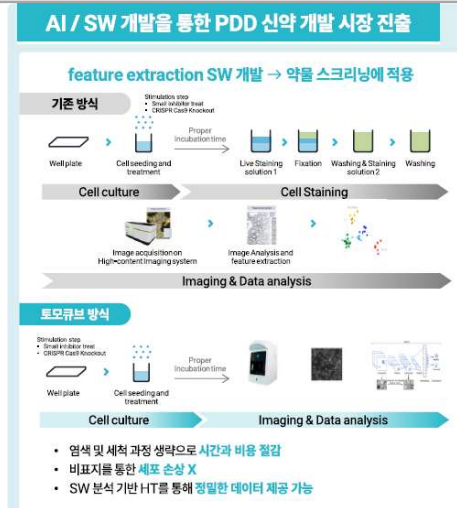
자료: 리딩투자증권, K-IFRS 연결기준

그림 1. 토모큐브의 HT 방식



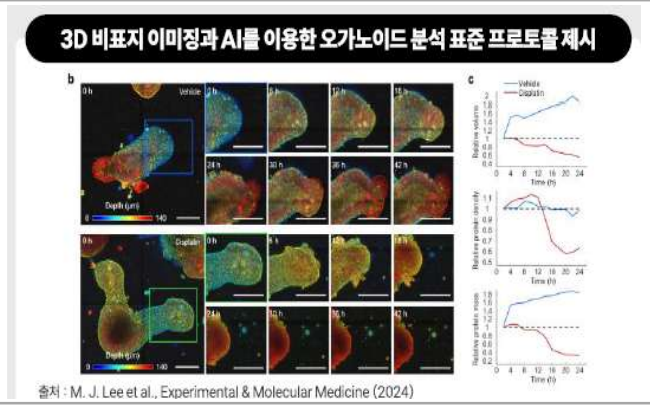
자료: 토모큐브, 리딩투자증권 리서치센터

그림 2. AI / SW 개발을 통한 PDD 신약개발시장 진출



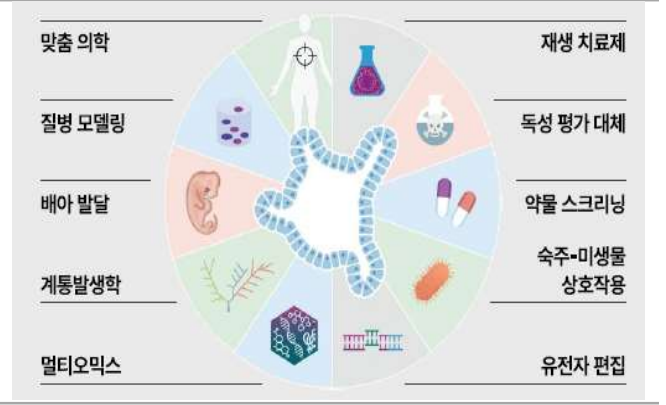
자료: 토모큐브, 리딩투자증권 리서치센터

그림 3. 글로벌 빅파마와 협력



자료: 토모큐브, 리딩투자증권 리서치센터

그림 4. 바이오산업 내 오가노이드 활용 분야



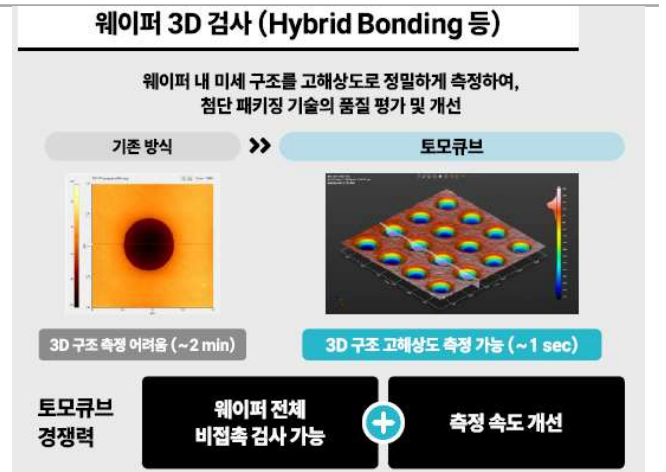
자료: 토모큐브, 리딩투자증권 리서치센터

그림 5. 한-미 정부 기관과 동시 협력



자료: 토모큐브, 리딩투자증권 리서치센터

그림 6. 웨이퍼 3D 검사



자료: 토모큐브, 리딩투자증권 리서치센터

재무제표

재무상태표

(단위: 억원)	2020A	2021A	2022A	2023A	2024A
자산총계	134	300	251	198	436
유동자산	112	277	221	160	401
현금및현금성자산	101	182	15	29	127
단기금융자산	0	80	172	95	231
매출채권및기타채권	4	3	4	10	15
재고자산	6	11	28	23	24
비유동자산	22	23	29	38	35
장기금융자산	1	1	1	1	1
관계기업등투자자산	0	0	0	0	0
유형자산	18	19	22	31	28
무형자산	3	3	4	4	6
부채총계	536	882	529	21	16
유동부채	525	878	522	18	13
단기차입부채	123	220	261	11	1
기타단기금융부채	400	650	255	0	0
매입채무및기타채무	3	6	5	5	9
비유동부채	11	4	7	3	3
장기차입부채	5	3	5	1	0
기타장기금융부채	4	0	0	0	0
자본총계*	-402	-583	-278	177	420
지배주주지분*	-402	-583	-278	177	420
비지배주주지분	0	0	0	0	0

(주1) 회계실체가 별도인 경우, * 항목은 자본총계임

포괄손익계산서

(단위: 억원)	2020A	2021A	2022A	2023A	2024A
매출액	9	16	19	37	59
매출원가	4	10	9	16	23
매출총이익	4	7	9	22	36
판매비와관리비	57	71	73	89	124
영업이익	-52	-64	-64	-67	-88
EBITDA	-48	-58	-57	-56	-75
비영업손익	-60	-129	357	-168	5
이자수익	1	1	5	6	4
이자비용	20	28	43	51	1
배당수익	0	0	0	0	0
외환손익	-0	1	1	1	2
관계기업등관련손익	0	0	0	0	0
기타비영업손익	-41	-103	395	-123	-0
세전계속사업이익	-113	-193	293	-236	-83
법인세비용	0	0	0	0	0
연결실체변동관련손익	0	0	0	0	0
중단사업이익	0	0	0	0	0
당기순이익*	-113	-193	293	-236	-83
지배주주순이익*	-113	-193	293	-236	-83
비지배주주순이익	0	0	0	0	0
기타포괄손익	-0	0	0	-0	1
총포괄손익	-113	-193	293	-236	-83

(주1) 회계실체가 별도인 경우, * 항목은 당기순이익임

현금흐름표

(단위: 억원)	2020A	2021A	2022A	2023A	2024A
영업활동으로인한현금흐름	-34	-44	-68	-59	-65
당기순이익	-113	-193	293	-236	-83
현금유입(유출)이없는수익	79	149	-337	192	20
자산상각비	5	6	7	11	12
영업자산부채변동	-1	1	-27	-20	-5
매출채권및기타채권	-2	2	-2	-7	-4
재고자산감소(증가)	-0	-5	-22	-13	-4
매입채무및기타채무	1	3	-1	1	1
투자활동현금흐름	-9	-87	-98	75	-144
투자활동현금유입액	1	0	1	77	2
유형자산	0	0	0	0	0
무형자산	0	0	0	0	0
투자활동현금유출액	10	87	98	2	146
유형자산	9	6	5	2	6
무형자산	1	0	0	0	3
재무활동현금흐름	-1	211	-2	-2	307
재무활동현금유입액	5	212	0	0	333
단기차입부채	0	0	0	0	0
장기차입부채	5	212	0	0	0
재무활동현금유출액	6	1	2	2	27
단기차입부채	5	0	0	0	9
장기차입부채	1	1	2	2	2
기타현금흐름	0	0	0	0	0
연결범위변동효과	0	0	0	0	0
환율변동효과	-0	1	0	-0	1
현금변동	-44	81	-167	13	98
기초현금	146	101	182	15	29
기말현금	101	182	15	29	127

투자지표

(단위: 원배%)	2020A	2021A	2022A	2023A	2024A
주당지표 및 주가배수					
EPS*	-2,558	-4,397	6,667	-5,158	-754
BPS*	-9,139	-13,244	-6,326	3,878	3,813
CFPS	-779	-1,004	-1,534	-1,299	-594
SPS	195	369	425	821	539
EBITDAPS	-1,085	-1,321	-1,285	-1,229	-686
DPS (보통,현금)	0	0	0	0	0
배당수익률 (보통,현금)	0.0	0.0	0.0	0.0	0.0
배당성향 (보통,현금)	0.0	0.0	0.0	0.0	0.0
PER*	-	-	0.0	-	-
PBR*	-	-	-	0.0	4.8
PCFR	-	-	-	-	-
PSR	0.0	0.0	0.0	0.0	33.7
EV/EBITDA	-	-	-	-	-
재무비율					
매출액증가율	0.0	89.4	15.1	100.3	58.5
영업이익증가율	0.0	적지	적지	적지	적지
지배주주순이익증가율*	0.0	적지	흑전	적전	적지
매출총이익률	49.7	41.0	50.4	58.2	60.4
영업이익률	-610.8	-394.4	-340.4	-179.7	-147.8
EBITDA이익률	-556.1	-357.7	-302.2	-149.7	-127.1
지배주주순이익률*	-1,311.7	-1,190.5	1,567.9	-628.5	-139.8
ROA	-78.3	-29.6	-23.2	-30.0	-27.7
ROE	56.0	39.3	-68.1	465.1	-27.8
ROIC	-376.2	-229.2	-152.8	-112.9	-138.9
부채비율	-133.3	-151.4	-190.0	11.7	3.9
차입금비율	-31.7	-38.3	-95.6	6.3	0.2
순차입금비율	-6.5	6.6	-28.3	-63.4	-84.8

(주1) 회계실체가 별도인 경우, * 항목은 당기순이익 및 자본총계 기준임

자료: Company Data, Leading Research Center

▶ Compliance Notice

본 자료를 작성한 금융투자분석사는 동 자료를 작성함에 있어서 기재된 내용들이 본인의 의견을 정확하게 반영하고 있으며, 외부의 부당한 압력이나 간섭 없이 작성되었음을 확인합니다.

당사는 보고서 작성일 현재 해당회사의 지분을 1%이상 보유하고 있지 않습니다.

본 보고서를 작성한 금융투자분석사는 작성일 현재 해당회사의 유가증권을 보유하고 있지 않습니다.

당사는 보고서 작성일 기준 해당회사와 관련하여 특별한 이해관계가 없습니다.

본 자료는 기관투자가 또는 제 3 자에게 사전에 제공된 사실이 없습니다.

당사는 지난 6 개월간 해당회사의 유가증권의 발행업무를 수행한 사실이 없습니다.

본 자료는 고객의 투자에 정보제공 목적으로 작성되었으며, 작성된 내용은 당사가 신뢰할 만한 자료 및 정보를 기반으로 한 것이나 정확성이나 완전성을 보장할 수 없습니다. 그러므로 투자자 자신의 판단과 책임하에 최종결정을 하시기 바라며, 어떠한 경우에도 본 자료는 투자결과에 대한 법적 책임소재의 증빙자료로 사용될 수 없습니다.

본 자료의 모든 저작권은 당사에 있으며, 무단복제, 변형 및 배포될 수 없습니다.

▶ 최근 2 년간 투자등급 및 목표주가 변경 내용

토모큐브(475960)

일자	2024-10-08	2025-09-02	2026-03-31
투자의견	Not Rated	Not Rated	Not Rated
목표주가	-		
괴리율(%)			
평균주가대비			
최고(최저)주가대비			

* 괴리율 산정: 목표주가 대상시점은 1 년이며 수정주가를 적용

▶ 최근 2 년간 목표주가 변경 추이

▶ 투자기간 및 투자등급

기업

BUY (매수)	향후 12 개월간 현재 주가 대비 절대 수익률 15% 이상
HOLD (중립)	향후 12 개월간 현재 주가 대비 절대 수익률 ± 15% 내외
SELL (매도)	향후 12 개월간 현재 주가 대비 절대 수익률 -15% 이하

산업

OVERWEIGHT (비중확대)	향후 12 개월간 업종지수상승률이 시장수익률 대비 5% 이상 상회 예상
NEUTRAL (중립)	향후 12 개월간 업종지수상승률이 시장수익률 대비 ± 5% 예상
UNDERWEIGHT (비중축소)	향후 12 개월간 업종지수상승률이 시장수익률 대비 5% 이상 하락 예상

▶ 조사분석자료 투자등급 비율 (기준일: 2025.12.31)

BUY (매수)	93.3%
HOLD (보유/중립)	6.7%
SELL (매도)	0.0%
합계	100.0%